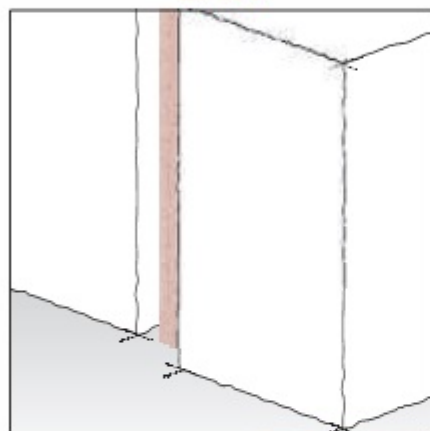


FOAM PV

TIPO DI UTILIZZO: VARCHI DI PICCOLE DIMENSIONI

EI 180



FOAM PV

E' una nuova schiuma atta a sigillare piccoli varchi fino a 50 mm, giunti di dilatazione, spazi fra telaio e muro nell'installazione di porte tagliafuoco. Fino a 10 mm il varco è sigillabile con la sola schiuma, oltre i 10 mm va interposto uno strato di lana minerale di profondità 60 mm. Applicare la schiuma mantenendo la bomboletta capovolta e lasciarla gonfiare liberamente.

CONFEZIONI: Bombolette con ugello erogatore

DENSITA': 18 Kg/lmc.

RESISTENZA ALLA COMPRESSIONE: 50 kPa

TEMPO DI UTILIZZO: Dopo 4 ore la schiuma e' tagliabile.

CONDUCIBILITA' TERMICA: 0,032 W/mK

VOLUME PRODUCIBILE CON UNA BOMBOLETTA DA 750 ml: 35/40 L. 0,018/0,020 Mc

CONSERVAZIONE: in luogo asciutto e al riparo dal gelo

SCADENZA: 36 mesi da data di produzione

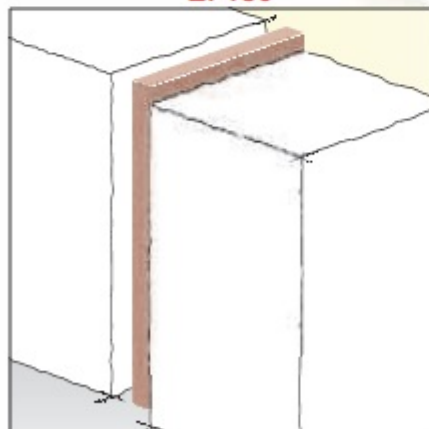
Cert. I.G. 296406/3438 FR EI 180 EN1366-4 a parete

Cert. Applus 12/5410-1144 EI 180 EN1366-4 a solaio

SEALER EN

TIPO DI UTILIZZO: GIUNTI LINEARI

EI 180



SEALER EN

E' il nuovo protettivo isolante ed autoespandente per la sigillatura dei giunti di dilatazione.

SEALER EN deve essere installato comprimendolo leggermente per l'intera lunghezza ed inserendolo nell'apertura dove rimarrà fissato grazie alla propria espansione. In caso di giunti a soletta possibile applicare una striscia in tessuto GLASTEX V218K con mera funzione di sostegno.

È sufficiente un solo SEALER EN per sigillare un varco di attraversamento sia a parete che a soletta. In caso di necessità è possibile tagliare a misura SEALER EN con un normale cutter.

SEALER EN è idoneo alla sigillatura di varchi di larghezza fino a 120 mm accoppiando due SEALER EN tipo 62.

DIMENSIONI:

Sealer EN tipo 42 1.200 x 140 x 42 mm.

Sealer EN tipo 62 1.200 x 140 x 62 mm.

Cert. I.G. 296406/3438 FR EI 180 EN1366-4 a parete

Cert. Applus 12/5410-1147 EI 180 EN1366-4 a solaio