

## Easy Fire System

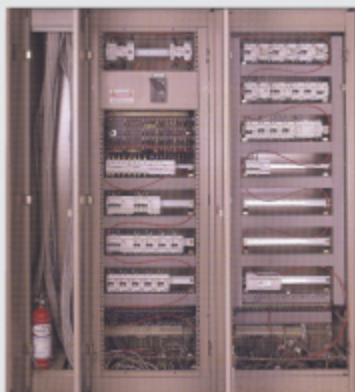
L'Easy Fire System (E.F.S.) è un sistema innovativo per la protezione di piccoli ambienti ed oggetti che può essere utilizzato sia per saturazione che per protezione localizzata.

La configurazione del sistema può avere le seguenti caratteristiche:

- DLP= diretto a bassa pressione (Novec 1230, HFC 227 ea, schiuma)
- ILP= indiretto a bassa pressione (Novec 1230, HFC 227ea, polvere, schiuma).
- DHP= diretto alta pressione (CO<sub>2</sub>).
- IHP= indiretto alta pressione (CO<sub>2</sub>).

Il tubo è in grado di rilevare la presenza di fonti di calore ed erogare l'estinguente direttamente sulla zona in cui è avvenuto l'incendio.

Nel caso dei sistemi indiretti il tubo agisce esclusivamente da rivelatore di calore ed in caso di intervento permette l'apertura della valvola e l'erogazione dell'agente estinguente tramite la distribuzione.



CONFIGURAZIONE DLP (Direct low pressure) Novec 1230, HFC 227ea, schiuma.



### Principio di funzionamento:

E' il sistema più semplice, in questo caso il tubo termosensibile agisce da rivelatore di calore e da distribuzione per la scarica dell'agente estinguente.

Il serbatoio viene fissato alla base dell'ambiente o dell'oggetto da proteggere mentre il tubo viene distribuito e fissato nell'ambiente da proteggere.

In questo caso consigliamo l'utilizzo di agenti estinguenti gassosi o liquidi viste le ridotte dimensioni del tubo termosensibile.

E' possibile collegare al tubo termosensibile diversi accessori come comandi manuali, manometri, presso stati.